



KOLVI-HUB
WITH WARMTH TO YOU

Транспортабельні модульні котельні

Транспортабельні модульні котельні з підлоговими газовими котлами Колві 50-100 кВт



Модульні транспортабельні теплогенераторні та котельні установки, в яких опалювальним обладнанням являються підлогові та настінні газові котли КОЛВІ потужністю 50-100 кВт.

Теплогенераторні установки – це опалювальні модулі із тепловою потужністю до 200 кВт, що виготовляються на базі двох котлів із одиничною потужністю кожного не більше 100 кВт. Дані установки не підпадають під вимоги ДБН В.2.5-77:2014 Котельні, натомість вони регламентуються ДБН В.2.5-20-2018 Газопостачання, тобто мають менш жорсткі вимоги щодо конструкції та комплектації. Подібні установки є дуже розповсюдженими у сегменті будівництва споруд із тепловим навантаженням до 200 кВт, а саме: шкільних закладів, дитячих садків, амбулаторій, офісних будівель, торговельних закладів, житлових одно- та двоповерхових будинків тощо. Також дані установки можуть мати дахове розміщення. Їх температурний графік 80/60 °С, тиск теплоносія перед котлами не більше 0,3 МПа. Паливо – природний газ низького тиску (20 мбар)

Теплогенераторні газові установки КОЛВІ є мобільними, зручними у транспортуванні та встановленні завдяки компактным габаритним розмірам та незначній вазі. Наприклад, модуль із двома котлами по 50 кВт може мати розміри 3200x2500x2650 мм, а така установка може забезпечити теплом нормально утеплене приміщення площею до 1500-2000 м². Теплогенераторні КОЛВІ також можуть виступати як тимчасові пересувні джерела теплопостачання. Їх загальна електрична потужність є відносно невеликою, у разі відсутності основного джерела електропостачання для їх роботи (для газових котлів, насосного обладнання, освітлення, автоматики) не потрібні великі і потужні генератори.



KOLVI-HUB
WITH WARMTH TO YOU

Транспортабельні модульні котельні

Для таких установок не потрібні високі димові труби. Як правило, достатньо виводити труби на 1,5-2 метри вище покрівлі, без металевих ферм та фундаментів.

Також, із газовими котлами КОЛВІ 50-100 кВт виготовляються **котельні установки** тепловою потужністю більше 200 кВт. Автоматика котлів дозволяє об'єднувати котли у каскадні установки з кількістю до 16 шт (потужність більше 1,5 МВт) Багато-котлові установки, як правило, виготовляють на базі настінних газових апаратів 50-100 ES(T) завдяки їх компактності та настінному розміщенню. З підлоговими котлами найчастіше виготовляють котельні потужністю не більше 400 кВт. Подібні котельні, як і теплогенераторні можливо використовувати як дахові котельні.

Основний модельний ряд газових теплогенераторних із котлами КОЛВІ 50-100 кВт

Найменування	Теплова потужність, кВт	Кількість котлів, шт	Габаритні розміри, мм,
КМ-2-100-Т/ГН-КТН 100 СЕТ	96	1	3200x2500x2650
КМ-2-100-Т/ГН-ЕТ 100 EST	92	1	3200x2500x2650
КМ-2-150-Т/ГН-КТН 100 СЕТ, 50 СЕТ	144	2	4000-4500x2500x2650
КМ-2-150-Т/ГН-КТН 1.100 СЕТ, 50 СЕТ	144	2	4000-4500x2500x2650
КМ-2-150-Т/ГН-ЕТ 100 EST, 50 EST	138	2	4000-4500x2500x2650
КМ-2-200-Т/ГН-КТН 100 СЕТ	192	2	4000-5000x2500x2650
КМ-2-200-Т/ГН-КТН 1.100 СЕТ	192	2	4000-5000x2500x2650
КМ-2-200-Т/ГН-ЕТ 100 EST	184	2	4000-5000x2500x2650

Основний модельний ряд газових котельних із котлами КОЛВІ 50-100 кВт

Найменування	Теплова потужність, кВт	Кількість котлів, шт	Габаритні розміри, мм,
КМ-2-300-Т/ГН-КТН 1.100СЕТ	288	3	5000-6000x2500x2650
КМ-2-300-Т/ГН-ЕТ 100EST	276	3	5000-6000x2500x2650
КМ-2-400-Т/ГН-КТН 1.100СЕТ	384	4	6000-7000x2500x2650
КМ-2-400-Т/ГН-ЕТ 100EST	368	4	5000-6000x2500x2650
КМ-2-500-Т/ГН-ЕТ 100EST	460	5	6000-7000x2500x2650



KOLVI-HUB
WITH WARMTH TO YOU

Транспортабельні модульні котельні

Дахові газові котельні з модульними водонагрівачами Колві ВПМ-192 кВт



Модульні транспортабельні котельні із газовими проточними водонагрівачами ВПМ-192 кВт, які можуть використовуватись як окремо розташовані, так і в якості дахових котельних. Компактність конструкції (один модуль ВПМ має габаритні розміри в площині всього 950x700 мм), незначна вага модуля (250 кг), простий монтаж та низький рівень викидів NOx роблять модулі ВПМ оптимальним варіантом для організації саме дахових котельних.

Газові котельні із водонагрівачами ВПМ-192 кВт можуть мати потужність від 192 до 1920 кВт, працюючи в каскадному режимі по температурі зовнішнього повітря, включаючи в роботу саме ту кількість модулів, яка необхідна в даний проміжок часу, та забезпечуючи рівномірне навантаження на модулі. Враховуючи те, що мінімальна потужність одного нагрівача становить 45 кВт, то котельні на їх базі мають широкий діапазон модуляції потужності, і, чим більше модулів у складі котельні, тим більш широким є даний діапазон. Всього у складі каскадної котельні КОЛВІ ВПМ може функціонувати до 10 водонагрівачів. Паливо – природний газ низького тиску (20 мбар)



KOLVI-HUB
WITH WARMTH TO YOU

Транспортабельні модульні котельні

Дані котельні можуть мати багато варіантів компонування, оскільки модульні водонагрівачі ВПМ-192 кВт можуть розташовуватись в котельні як в один, так і в два ряди. Зручні гідравлічні і газові підключення роблять виготовлення котельних досить швидким. Підключення модулів ВПМ до теплової мережі відбувається через гідравлічний вирівнювач. Як зазначено вище дані котельні мають досить компактні розміри. Наприклад, котельня потужністю 960 кВт (5 модулів ВПМ) із контуром гарячого водопостачання може бути зібрана в одному транспортабельному контейнері із розмірами 8000х2500х2650 мм. Такі котельні не вимагають високих димових труб, а димовидалення в них може бути як природним, так і примусовим.

Основний модельний ряд модульних котельних КОЛВІ з водонагрівачами ВПМ-192 кВт

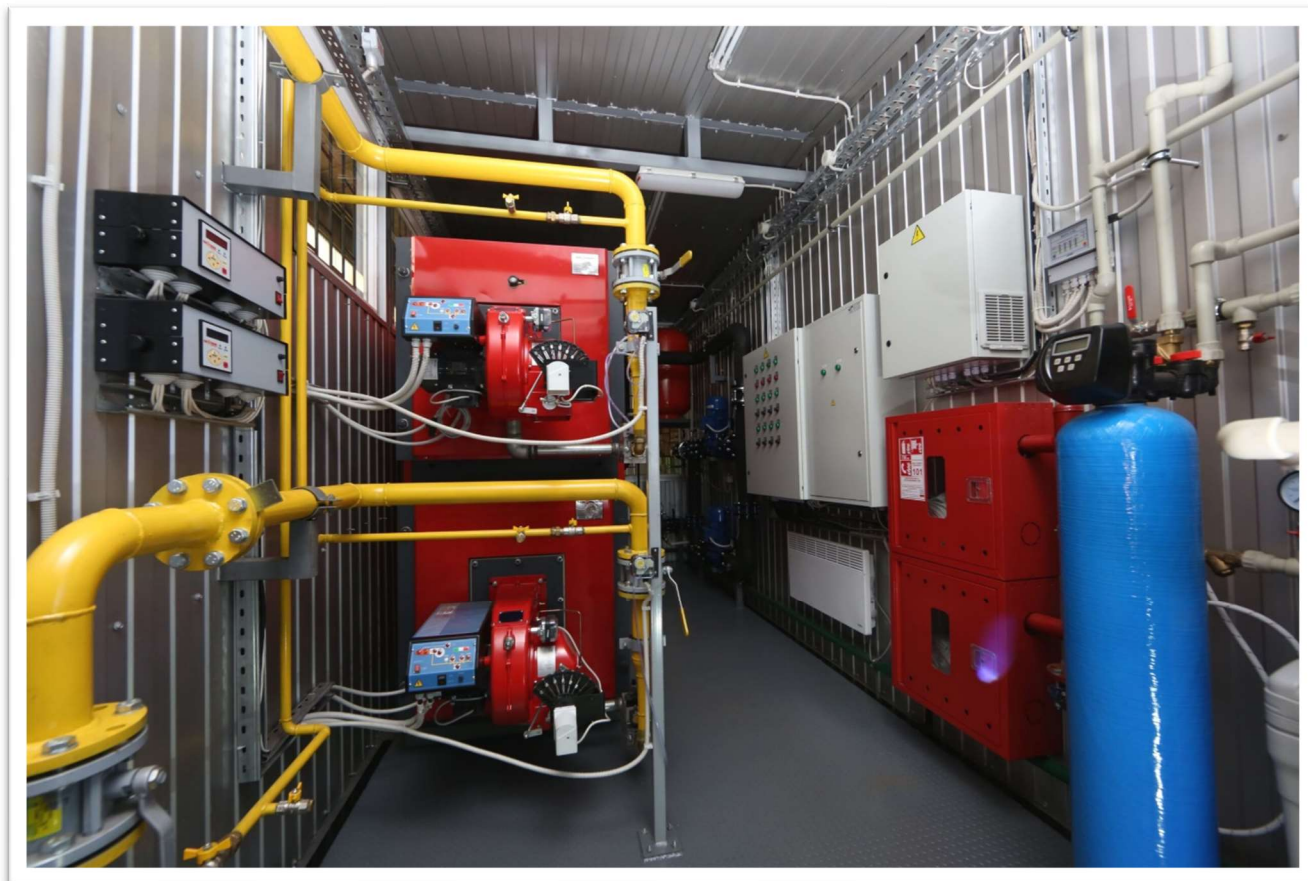
Найменування	Теплова потужність, кВт	Кількість модулів, шт	Габаритні розміри, мм,	Розміщення модулів
КМ-2-200-Т/гн-ВПМ-192	192	1	3200х2500х2650	1 ряд
КМ-2-400-Т/гн-ВПМ-192	384	2	4500х2500х2650	1 ряд
КМ-2-600-Т/гн-ВПМ-192	576	3	6000х2500х2650	1 ряд
КМ-2-800-Т/гн-ВПМ-192	768	4	7000х2500х2650	1 ряд
КМ-2-1000-Т/гн-ВПМ-192	960	5	8000х2500х2650	1 ряд
КМ-2-1200-Т/гн-ВПМ-192	1152	6	7000х5000х2650	2 ряди
КМ-2-1300-Т/гн-ВПМ-192	1344	7	7000х5000х2650	2 ряди
КМ-2-1500-Т/гн-ВПМ-192	1536	8	8000х5000х2650	2 ряди
КМ-2-1700-Т/гн-ВПМ-192	1728	9	9000х5000х2650	2 ряди
КМ-2-1900-Т/гн-ВПМ-192	1920	10	9000х5000х2650	2 ряди



KOLVI-HUB
WITH WARMTH TO YOU

Транспортабельні модульні котельні

Газові модульні котельні транспортабельні з жаротрубними котлами Колві



Модульні транспортабельні, блочно-модульні та блочні газові котельні типу КМ-2, в яких теплогенеруючим обладнанням являються сталеві водогрійні котли жаротрубного типу КОЛВІ із вентиляторними пальниками, повітря для горіння в яких подається примусово. Дані котельні застосовуються для тепlopостачання будівель, характеристики яких вимагають забезпечення температурного графіку системи опалення на рівні 90/70 °С і вище, та із високим тиском теплоносія (більше за 0,3 МПа на ввіді в котельню) Широкий модельний ряд сталевих жаротрубних котлів КОЛВІ дозволяє виготовляти котельні для будь-яких потреб, як для відносно невеликих приміщень із тепловим навантаженням 200-300 кВт, так і для висотних будинків та житлових масивів із навантаженням у десятки мегаватт.

Модульні транспортабельні газові котельні типу КМ-2 – це котельні установки, в яких основне та допоміжне обладнання розміщується в одному транспортабельному контейнері. Дані котельні виготовляються на базі вертикальних котлових термоблоків КОЛВІ Д (два котли, розміщені один зверху другого, із пальниками та пультами керування). Максимально можлива потужність модульних транспортабельних котельних становить 1164 кВт або, умовно, 1 Гкал. Такі котельні можуть мати наступні розміри: довжина 5000-8000 мм, ширина 2500-3000 мм, висота 2650-3500 мм.



KOLVI-HUB
WITH WARMTH TO YOU

Транспортабельні модульні котельні

Транспортабельні блочно-модульні газові котельні – це котельні, які складаються із декількох транспортабельних контейнерів (двох або більше). Після встановлення на фундаменті дані контейнери з'єднуються у загальну конструкцію. Блочно-модульні котельні потужністю від 1,3 до 2,6 МВт складаються із двох контейнерів, від 3 до 4 МВт – із трьох контейнерів, від 5 до 10 МВт – із чотирьох контейнерів. У разі, якщо в котельні передбачається додаткове обладнання (резервний котел, вузол приготування гарячої води, операторські приміщення, санвузли тощо), то кількість транспортабельних контейнерів блочно-модульної котельні відповідно збільшується.

Блочні газові котельні відносяться до котельних установок великої потужності (до 69 МВт), які неможливо виготовити у вигляді транспортабельних контейнерів через великі габаритні розміри. Тому такі котельні виготовляють у вигляді технологічних блоків, вузлів, що транспортуються і збираються на місці встановлення. У заводських умовах котельня так розділяється на блоки, щоб при монтажних роботах збирання блоків у єдину конструкцію займало мінімально можливу кількість часу.

Основний модельний ряд модульних транспортабельних котельних КОЛВІ КМ-2

Найменування	Теплова потужність, кВт	Кількість котлів, шт	Температурний графік, °С	Тиск теплоносія, МПа
КМ-2-200-Т/гн-КОЛВІ 180Д	198	2	90-115/70	0,5
КМ-2-300-Т/гн-КОЛВІ 240Д	280	2	90-115/70	0,5
КМ-2-300-Т/гн-КОЛВІ 280Д	326	2	90-115/70	0,5
КМ-2-400-Т/гн-КОЛВІ 340Д	396	2	90-115/70	0,5
КМ-2-500-Т/гн-КОЛВІ 400Д	466	2	90-115/70	0,5
КМ-2-600-Т/гн-КОЛВІ 500Д	582	2	90-115/70	0,5
КМ-2-650-Т/гн-КОЛВІ 540Д	628	2	90-115/70	0,5
КМ-2-700-Т/гн-КОЛВІ 600Д	698	2	90-115/70	0,5
КМ-2-800-Т/гн-КОЛВІ 700Д	814	2	90-115/70	0,5
КМ-2-1000-Т/гн-КОЛВІ 880Д	1024	2	90-115/70	0,5
КМ-2-1200-Т/гн-КОЛВІ 1000Д	1164	2	90-115/70	0,5



KOLVI-HUB
WITH WARMTH TO YOU

Транспортабельні модульні котельні

Основний модельний ряд транспортабельних блочно-модульних котельних КОЛВІ КМ-2

Найменування	Теплова потужність, кВт	Кількість котлів, шт	Температурний графік, °С	Тиск теплоносія, МПа
КМ-2-1300-Т/гн-КОЛВІ 550	1280	2	90-115/70	0,5
КМ-2-1400-Т/гн-КОЛВІ 600	1396	2	90-115/70	0,5
КМ-2-1500-Т/гн-КОЛВІ 650	1512	2	90-115/70	0,5
КМ-2-1900-Т/гн-КОЛВІ 850	1900	2	90-115/70	0,6
КМ-2-2200-Т/гс-КОЛВІ 1000	2200	2	90-115/70	0,6
КМ-2-2500-Т/гс-КОЛВІ 1250	2500	2	90-115/70	0,6
КМ-2-2600-Т/гс-КОЛВІ 1300	2600	2	90-115/70	0,6
КМ-2-3000-Т/гс-КОЛВІ 1500	3000	2	90-115/70	0,6
КМ-2-4000-Т/гс-КОЛВІ 2000	4000	2	90-115/70	0,6
КМ-2-6000-Т/гс-КОЛВІ 3000	6000	2	90-115/70	0,6
КМ-2-8000-Т/гс-КОЛВІ 4000	8000	2	90-115/70	0,6
КМ-2-10000-Т/гс-КОЛВІ 5000	10000	2	90-115/70	0,6

Основний модельний ряд блочних котельних КОЛВІ КМ-2

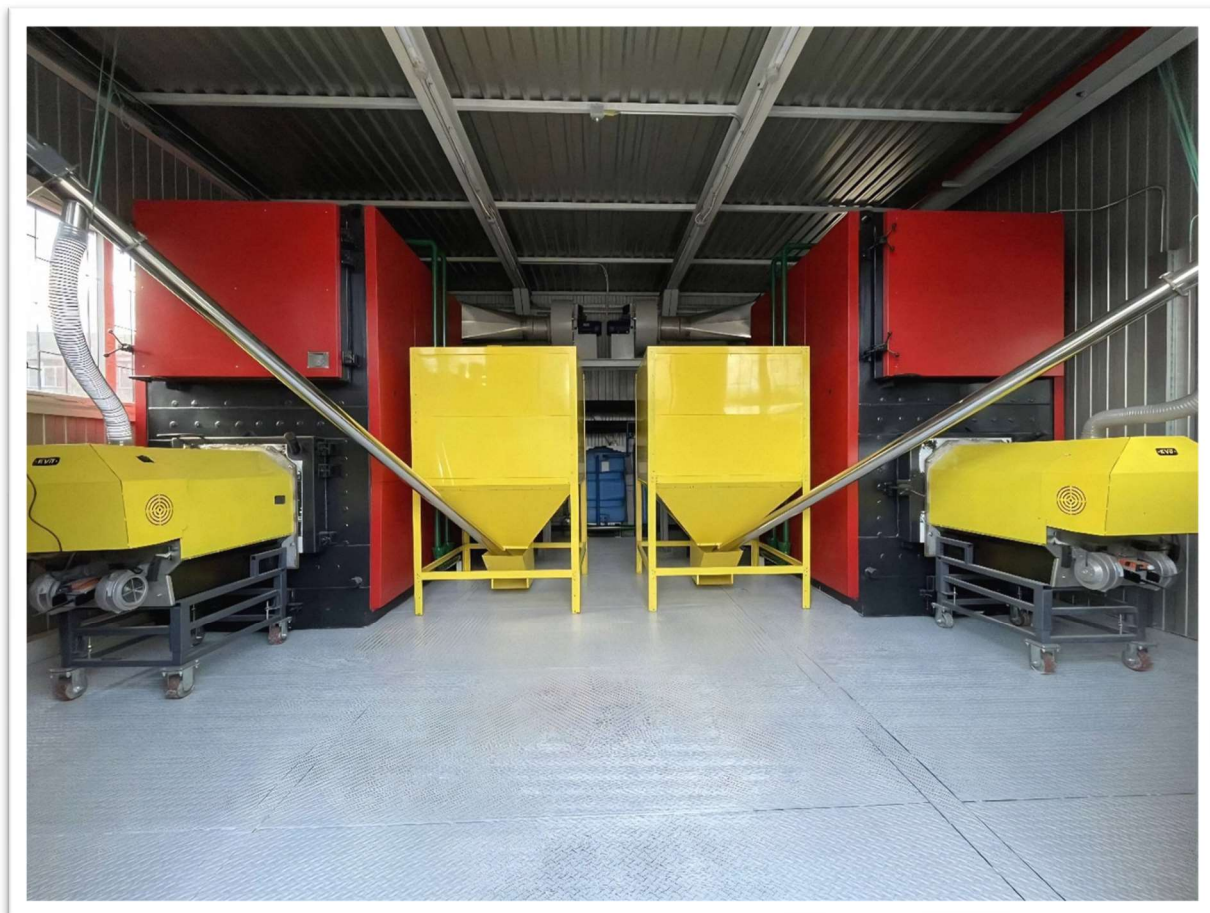
Найменування	Теплова потужність, кВт	Кількість котлів, шт	Температурний графік, °С	Тиск теплоносія, МПа
КМ-2-12000-Б/гс-КОЛВІ 6000Т	12000	2	90-150/70	0,6-1,6
КМ-2-15000-Б/гс-КОЛВІ 5000Т	15000	3	90-150/70	0,6-1,6
КМ-2-18000-Б/гс-КОЛВІ 6000Т	18000	3	90-150/70	0,6-1,6
КМ-2-24000-Б/гс-КОЛВІ 8000Т	24000	3	90-150/70	0,6-1,6
КМ-2-28000-Б/гс-КОЛВІ 14000Т	28000	2	90-150/70	0,6-1,6
КМ-2-34000-Б/гс-КОЛВІ 17000Т	34000	2	90-150/70	0,6-1,6
КМ-2-42000-Б/гс-КОЛВІ 14000Т	42000	3	90-150/70	0,6-1,6
КМ-2-51000-Б/гс-КОЛВІ 17000Т	51000	3	90-150/70	0,6-1,6
КМ-2-69000-Б/гс-КОЛВІ 23000Т	69000	3	90-150/70	0,6-1,6



KOLVI-HUB
WITH WARMTH TO YOU

Транспортабельні модульні котельні

Котельні на твердому паливі з котлами Колві (дрова, вугілля)



Транспортабельні модульні та блочно-модульні твердопаливні котельні КОЛВІ КМ-2, що виготовляються на базі твердопаливних котлів КОЛВІ А, працюючі на дровах, вугіллі, брикетах та відходах деревини із ручним завантаженням. Дані котельні призначені для нагрівання теплоносія в системах опалення закритого типу з температурою не вище 90 градусів та тиском теплоносія не більше 0,3 МПа (деякі моделі котлів можуть працювати під тиском до 0,6 МПа) Твердопаливні котельні КОЛВІ мають дуже багато варіантів виконання, безліч технологічних схем роботи, широкий модельний ряд. Контейнерна конструкція котельних забезпечує їх транспортабельність та швидкий монтаж на місці встановлення.

Модульні транспортабельні твердопаливні котельні КОЛВІ мають вигляд одного контейнера із встановленими всередині котлами та допоміжним обладнанням. Такі котельні часто використовують як аварійні пересувні, для тимчасового тепlopостачання і виготовляються на базі одного котла. Найбільшим попитом користуються котельні із котлом потужністю до 400 кВт. Також можлива організація одноконтейнерних котельних із котлами від 500 до 1000 кВт. Наприклад, пересувна котельня з одним котлом потужністю 100-150 кВт матиме розміри 4000x2500x2650 мм, що є досить компактною конструкцією.



KOLVI-HUB
WITH WARMTH TO YOU

Транспортабельні модульні котельні

Що стосується подібних установок із двома котлами, то в силу габаритних розмірів обладнання можливо виготовити такі котельні потужністю до 300 кВт, при цьому для обслуговування основного обладнання котельні необхідно передбачати два входи/виходи (ворота, двері тощо)

Транспортабельні блочно-модульні твердопаливні котельні КОЛВІ складаються з декількох контейнерів (два та більше), які на місці монтажу збираються в єдину конструкцію та приєднуються до всіх необхідних інженерних мереж. Такі котельні, на відміну від модульних транспортабельних, мають значно більше варіантів по потужності (до 5 МВт). Котельні із потужністю 400-1000 кВт можуть складатись з двох контейнерів, 1400-2000 кВт – із трьох контейнерів, котельня на 5 МВт – із шести або семи контейнерів. Додатково можуть бути передбачені приміщення для операторів та склади для палива.

Для всіх транспортабельних котельних КОЛВІ на твердому паливі передбачається індивідуальна для кожного котла система димовидалення, яка може бути як природною так і примусовою, за допомогою димотяга. Застосування димотягів дозволяє забезпечити роботу котельних із димовими трубами невеликої висоти. Найбільш оптимальним варіантом є застосування димотягів із перетворювачами частоти та контролем розрідження в топкових камерах котлів та на виході з котельні. Таким чином забезпечується стабільне димовидалення в різних режимах роботи котелень та за різних погодних умов. Також при цьому досягається економія електроенергії. Також, для котельних великої потужності та усіх котельних, що використовуються в якості постійного джерела теплопостачання ми пропонуємо мультициклонні системи очищення димових газів.

Для пересувних котельних, в яких передбачається використання невисокої димової труби ми пропонуємо спеціальні системи кріплення та підйому труби на фасаді контейнера, що значно прискорює монтажні роботи.

Основний модельний ряд модульних транспортабельних котельних КОЛВІ на твердому паливі

Найменування	Теплова потужність, кВт	Кількість котлів, шт.	Температурний графік, °С	Тиск теплоносія, МПа
КМ-2-100-Т/К-КОЛВІ 100А	100	1	80-90/60-70	0,3-0,6
КМ-2-150-Т/К-КОЛВІ 150А	150	1	80-90/60-70	0,3-0,6
КМ-2-200-Т/К-КОЛВІ 200А	200	1	80-90/60-70	0,3-0,6
КМ-2-200-Т/К-КОЛВІ 100А	200	2	80-90/60-70	0,3-0,6
КМ-2-250-Т/К-КОЛВІ 250А	250	1	80-90/60-70	0,3-0,6
КМ-2-300-Т/К-КОЛВІ 300А	300	1	80-90/60-70	0,3-0,6
КМ-2-300-Т/К-КОЛВІ 150А	300	2	80-90/60-70	0,3-0,6
КМ-2-400-Т/К-КОЛВІ 400А	400	1	80-90/60-70	0,3-0,6



KOLVI-HUB
WITH WARMTH TO YOU

Транспортабельні модульні котельні

Основний модельний ряд транспортабельних блочно-модульних котельних КОЛВІ на твердому паливі

Найменування	Теплова потужність, кВт	Кількість котлів, шт.	Температурний графік, °С	Тиск теплоносія, МПа
КМ-2-400-Т/К-КОЛВІ 200А	400	2	80-90/60-70	0,3-0,6
КМ-2-500-Т/К-КОЛВІ 250А	500	2	80-90/60-70	0,3-0,6
КМ-2-600-Т/К-КОЛВІ 300А	600	2	80-90/60-70	0,3-0,6
КМ-2-800-Т/К-КОЛВІ 400А	800	2	80-90/60-70	0,3-0,6
КМ-2-1000-Т/К-КОЛВІ 500А	1000	2	80-90/60-70	0,3-0,6
КМ-2-1400-Т/К-КОЛВІ 700А	1400	2	80-90/60-70	0,3-0,6
КМ-2-2000-Т/К-КОЛВІ 1000А	2000	2	80-90/60-70	0,3-0,6
КМ-2-3000-Т/К-КОЛВІ 1000А	3000	3	80-90/60-70	0,3-0,6



KOLVI-HUB
WITH WARMTH TO YOU

Транспортабельні модульні котельні

Пелетні, вугільні автоматизовані котельні КОЛВІ WMSP



Транспортабельні модульні та блочно-модульні твердопаливні котельні КОЛВІ КМ-2, що виготовляються на базі твердопаливних котлів КОЛВІ WMSP потужністю від 100 до 300 кВт, працюючі на пелетах та дрібному вугіллі з автоматичною подачею із котлового бункера. Дані котельні призначені для нагрівання теплоносія в системах опалення закритого типу з температурою не вище 90 градусів та тиском теплоносія не більше 0,3 МПа . Котельні зазначеного типу працюють в автоматичному режимі. В залежності від теплового навантаження запасів палива у котлових бункерах вистачає на 12-48 годин безперервної роботи котельні.



KOLVI-HUB
WITH WARMTH TO YOU

Транспортабельні модульні котельні

Модульні транспортабельні пелетні котельні КОЛВІ мають вигляд одного контейнера із встановленим всередині котлом WMSP та допоміжним обладнанням. Такі котельні часто використовують як аварійні пересувні, для тимчасового тепlopостачання і виготовляються на базі одного котла із теплопродуктивністю 100 та 150 кВт, які в силу габаритних розмірів можливо розмістити всередині котельні. Транспортабельні модульні котельні є достатньо мобільними, можуть швидко пересуватись автотранспортом, а також можуть бути встановленими на платформі з шасі без необхідності облаштування фундаменту.

Транспортабельні блочно-модульні твердопаливні котельні КОЛВІ складаються з декількох контейнерів (два та більше), які на місці монтажу збираються в єдину конструкцію та приєднуються до всіх необхідних інженерних мереж. Такі котельні можуть мати потужність від 200 до 900 кВт із кількістю котлів всередині котельні від одного до трьох. Кількість контейнерів – від двох до чотирьох. Додатково можуть бути передбачені приміщення для операторів та склади для палива.

Для всіх транспортабельних котельних КОЛВІ на пелетах передбачається індивідуальна для кожного котла система димовидалення, яка може бути як природною так і примусовою, за допомогою димотяга. Застосування димотягів дозволяє забезпечити роботу котельних із димовими трубами невеликої висоти. Найбільш оптимальним варіантом є застосування димотягів із перетворювачами частоти та контролем розрідження в топкових камерах котлів та на виході з котельні. Таким чином забезпечується стабільне димовидалення в різних режимах роботи котельних та за різних погодних умов. Також при цьому досягається економія електроенергії. Також, для котельних великої потужності та усіх котельних, що використовуються в якості постійного джерела тепlopостачання ми пропонуємо мультициклонні системи очищення димових газів.

Для пересувних пелетних котельних, в яких передбачається використання невисокої димової труби ми пропонуємо спеціальні системи кріплення та підйому труби на фасаді контейнера, що значно прискорює монтажні роботи.

Основний модельний ряд модульних транспортабельних котельних КОЛВІ на пелетах

Найменування	Теплова потужність, кВт	Кількість котлів, шт.	Температурний графік, °C	Тиск теплоносія, МПа
КМ-2-100-Т/К-100 WMSP	100	1	80-90/60-70	0,3
КМ-2-150-Т/К-150 WMSP	150	1	80-90/60-70	0,3



KOLVI-HUB
WITH WARMTH TO YOU

Транспортабельні модульні котельні

Основний модельний ряд транспортабельних блочно-модульних котельних КОЛВІ на пелетах

Найменування	Теплова потужність, кВт	Кількість котлів, шт.	Температурний графік, °С	Тиск теплоносія, МПа
КМ-2-200-Т/К-100 WMSP	200	2	80-90/60-70	0,3
КМ-2-200-Т/К-200 WMSP	200	1	80-90/60-70	0,3
КМ-2-250-Т/К-250 WMSP	250	1	80-90/60-70	0,3
КМ-2-300-Т/К-150 WMSP	300	2	80-90/60-70	0,3
КМ-2-300-Т/К-300 WMSP	300	1	80-90/60-70	0,3
КМ-2-400-Т/К-200 WMSP	400	2	80-90/60-70	0,3
КМ-2-500-Т/К-250 WMSP	500	2	80-90/60-70	0,3
КМ-2-600-Т/К-300 WMSP	600	2	80-90/60-70	0,3